



MINISTÉRIO DA ECONOMIA

ÉDITO

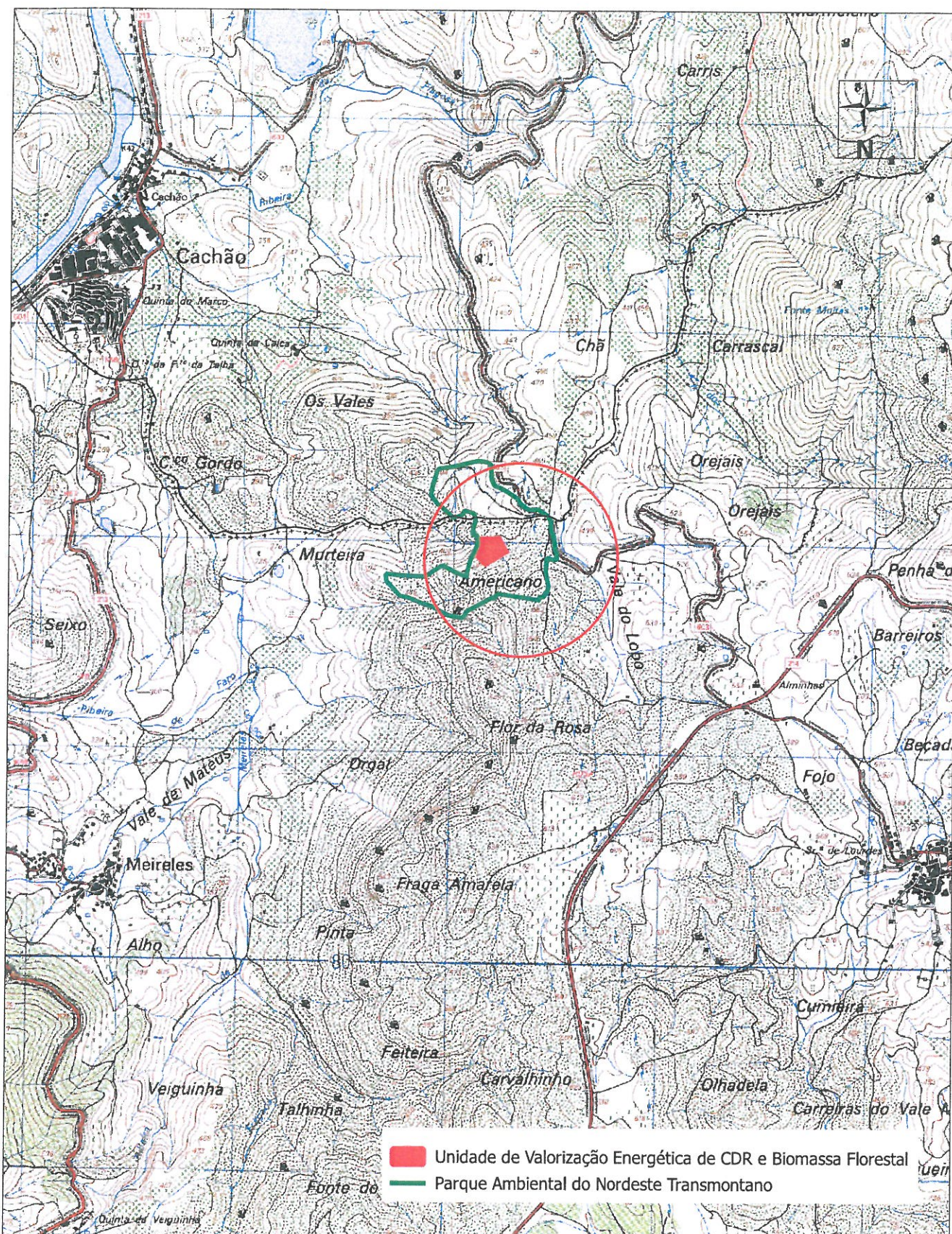
Faz-se público que, nos termos da alínea b) do n.º 3 do artigo 9.º, do Decreto-Lei n.º 172/2006, de 23 de agosto, com a redação dada pelo Decreto-Lei n.º 215-B/2012, de 8 de outubro, estará patente na Direção-Geral de Energia Elétrica (DGEG), sita em Lisboa, na Av. 5 de outubro, n.º 208, e na secretaria da Câmara Municipal de Vila Flor, em todos os dias úteis, durante as horas de expediente, pelo prazo de 10 dias úteis, a contar da data da publicação ou da afixação, a planta de localização do projeto apresentado pela RESÍDUOS DO NORDESTE, EIM., a que se refere o processo El 2.0/1441, para o estabelecimento da instalação:

Central de Termoelétrica a biomassa e CDR, constituída por três geradores com a potência unitária de 998 kW/kVA, 0,46 kV, com a potência total instalada de 2 994 kW/kVA, acionados por turbina a vapor produzido por caldeira que utiliza como combustível biomassa e a combustíveis derivados de resíduos, um posto de transformação (PT), com três transformadores de potência, cada um, com 1 250 kVA, 0,4/30 kV, cabo subterrâneo 30 kV para interligação do PT ao posto de seccionamento (PS), ponto de interligação com a RESP, e respetivos equipamentos de corte, comando, proteção e medição, sita na freguesia de Vale Frechoso, concelho de Vila Flor, distrito de Bragança.

Todas as sugestões e reclamações contra a aprovação deste projeto deverão ser apresentadas, dentro do citado prazo na referida Direção-Geral ou na secretaria da Câmara Municipal de Vila Flor, que de imediato as remeterá à DGEG.

Direção de Serviços de Energia Elétrica, em 28 de novembro de 2016.

MARIA JOSÉ ESPÍRITO SANTO
Diretora de Serviços de Energia Elétrica



 <p>ASSOCIAÇÃO DE MUNICÍPIOS DA TERRA QUENTE TRANSMONTANA</p> <p>Sistemas de Informação Geográfica</p>	Unidade de Valorização Energética de CDR e Biomassa Florestal		Ref:
	PLANTA DE LOCALIZAÇÃO		Data: setembro 2016
Resíduos do Nordeste	Fonte:	Carta Militar de Portugal, 1/25000, IGeoE 1991/1994	Escala: 1/25000
	Sistema de Projecção Cartográfica Transversa de Mercator, ETRS89/PT-TM06		Mapa: